

# Polecenia i sygnalizacja

## Wskaźniki świetlne E 210



E 219

Nowe produkty dostępne są w szerokości 9 mm (= 0,5 modułu) i mogą służyć do wskazywania dowolnego stanu pracy, na przykład sygnalizacji utraty fazy.

Gama produktów obejmuje trzy różne napięcia.

(Zakresy: 12–48 V AC/DC; 115–250 V AC i 110–220 V DC).

### Pojedynczy sygnalizator świetlny — zakres napięcia diody LED = 115–250 V AC

Straty mocy	Kolor LED	Szerokość	Bbn 7612270	Dane zamówieniowe		Cena 1 szt.	Masa 1 szt.	Jedn. opak.
W		mm	EAN	Kod typu	Kod zamówieniowy		kg	szt.
0,47	Biały	9	939282	E219-B	2CCA703400R0001		0,04	10
0,47	czerwony	9	939299	E219-C	2CCA703401R0001		0,04	10
0,47	zielony	9	939305	E219-D	2CCA703402R0001		0,04	10
0,47	żółty	9	939312	E219-E	2CCA703403R0001		0,04	10
0,47	niebieski	9	939329	E219-G	2CCA703404R0001		0,04	10

### Pojedynczy sygnalizator świetlny — zakres napięcia diody LED = 12–48 V AC

Straty mocy	Kolor LED	Szerokość	Bbn 7612270	Dane zamówieniowe		Cena 1 szt.	Masa 1 szt.	Jedn. opak.
W		mm	EAN	Kod typu	Kod zamówieniowy		kg	szt.
0,40	Biały	9	939237	E219-B48	2CCA703420R0001		0,04	10
0,40	czerwony	9	939244	E219-C48	2CCA703421R0001		0,04	10
0,40	zielony	9	939251	E219-D48	2CCA703422R0001		0,04	10
0,40	żółty	9	939268	E219-E48	2CCA703423R0001		0,04	10
0,40	niebieski	9	939275	E219-G48	2CCA703424R0001		0,04	10

### Pojedynczy sygnalizator świetlny — zakres napięcia diody LED = 60–220 V DC

Straty mocy	Kolor LED	Szerokość	Bbn 7612270	Dane zamówieniowe		Cena 1 szt.	Masa 1 szt.	Jedn. opak.
W		mm	EAN	Kod typu	Kod zamówieniowy		kg	szt.
1,00	Biały	9	939336	E219-B220	2CCA703405R0001		0,04	10
1,00	czerwony	9	939343	E219-C220	2CCA703406R0001		0,04	10
1,00	zielony	9	939350	E219-D220	2CCA703407R0001		0,04	10
1,00	żółty	9	939367	E219-E220	2CCA703408R0001		0,04	10
1,00	niebieski	9	939374	E219-G220	2CCA703409R0001		0,04	10

### Podwójny sygnalizator świetlny — zakres napięcia diody LED = 12–24 V AC

## Polecenia i sygnalizacja Wskaźniki świetlne E 210



E 219-2CD



E 219-3CDE

Straty mocy	Kolor LED	Szerokość	Bbn 7612271	Dane zamówieniowe		Cena 1 szt.	Masa 1 szt.	Jedn. opak.
				Kod typu	Kod zamówieniowy			
W		mm	EAN				kg	szt.
0,8	Zielony, czerwony	9	413347	E219-2CD48	2CCA703911R0001		0,042	10

### Podwójny sygnalizator świetlny — zakres napięcia diody LED = 115–230 V AC

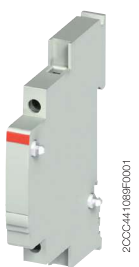
Straty mocy	Kolor LED	Szerokość	Bbn 7612271	Dane zamówieniowe		Cena 1 szt.	Masa 1 szt.	Jedn. opak.
				Kod typu	Kod zamówieniowy			
W		mm	EAN				kg	szt.
0,8	Zielony, czerwony	9	413330	E219-2CD	2CCA703910R0001		0,042	10

### Potrójny sygnalizator świetlny — zakres napięcia diody LED = 415–230 V AC

Straty mocy	Kolor LED	Szerokość	Bbn 7612271	Dane zamówieniowe		Cena 1 szt.	Masa 1 szt.	Jedn. opak.
				Kod typu	Kod zamówieniowy			
W		mm	EAN				kg	szt.
1,2	Czerwony, czerwony, czerwony	9	413309	E219-3C	2CCA703900R0001		0,044	10
1,2	Zielony, zielony, zielony	9	413316	E219-3D	2CCA703901R0001		0,044	10
1,2	Czerwony, żółty, zielony	9	413323	E219-3CDE	2CCA703902R0001		0,044	10

### Akcesoria do urządzeń z serii E 210

## Polecenia i sygnalizacja Akcesoria E 210



E 210-DH

### Pusta obudowa do jednostek o szerokości 9 mm

Uzupełnienie do pełnego modułu 18 mm wymagane jest przy zastosowaniu aparatu w systemie gniazd SMISLINE. Pusta obudowa produkowana jest z dwoma wbudowanymi złączami rozszerzeń. Pustą obudowę należy zawsze umieszczać po lewej stronie urządzenia.

Bbn 7612270	Dane zamówieniowe		Cena 1 szt.	Masa 1 szt.	Jedn. opak.
	Kod typu	Kod zamówieniowy			
EAN				kg	szt.
404208	E210-DH	2CCA703480R0001		0,18	10

### Zabezpieczenie na klucz



E 210-ASV9

Gdzie można uzyskać więcej informacji:

Zdolność przełączania DC urządzeń E210: rozdział 6 dokumentu „Rozwiązania z zakresu dystrybucji energii elektrycznej w budynkach — dane techniczne”.

Ogólnoswiatowe oznaczenia i atesty — s. 15/166.

Bbn 7612270	Dane zamówieniowe		Cena 1 szt.	Masa 1 szt.	Jedn. opak.
	Kod typu	Kod zamówieniowy			
EAN				kg	szt.
404215	E210-ASV9	2CCA703648R0001		0,01	10